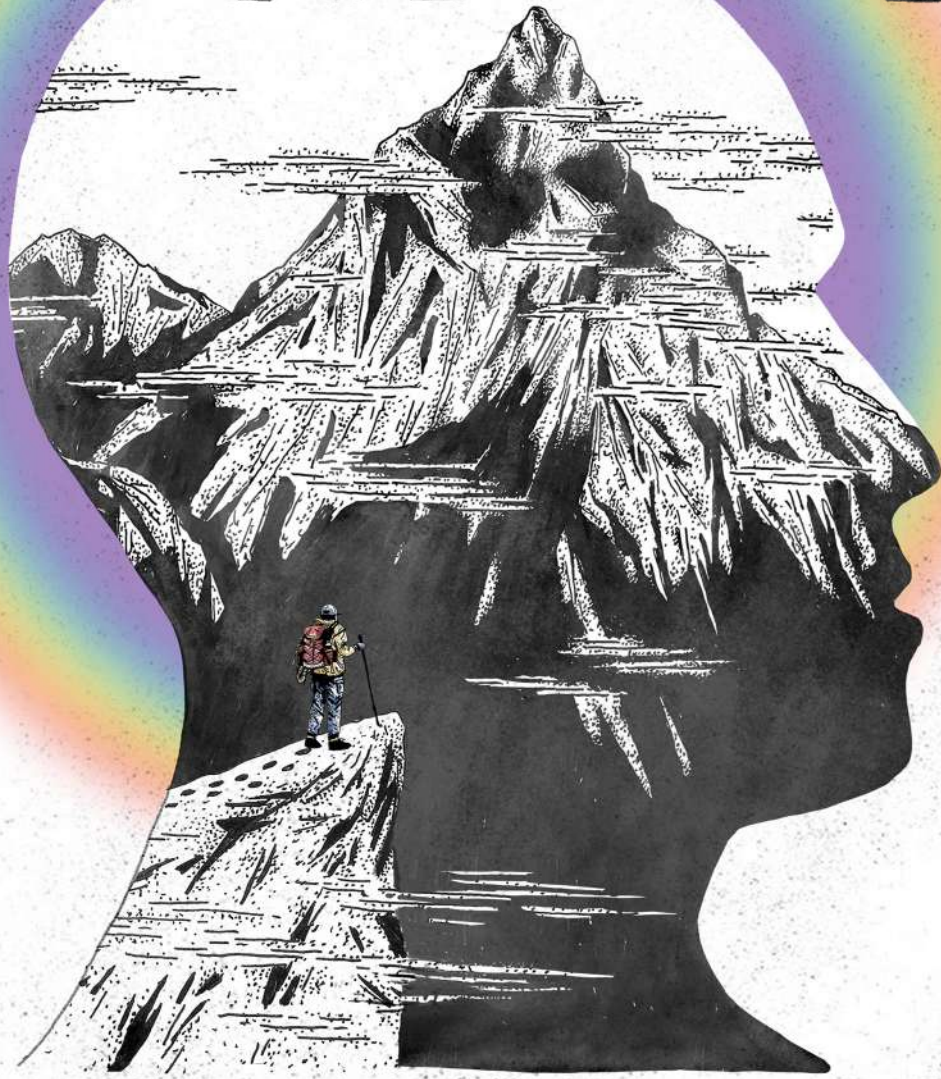


DOSSIER ARTISTIQUE
CRÉATION 2024

HORIZON



Cie

24
92

Affiche Julien Renard

RÉSUMÉ



La Vie, l'Univers et l'Everest

Après avoir mis 42 ans à se décider à partir de son île, Riton se retrouve au Népal, sur les pentes de l'Everest, à la recherche de Marguerite, son amie disparue.

Guidé par le lien d'amitié qui les unit depuis l'enfance, il s'embarque dans cette ascension en quête de réponses.

Au cours de sa montée, les souvenirs remontent. Le présent et le passé vont finir par se fondre l'un dans l'autre.

Et plus l'oxygène va se raréfier, plus la réalité se déforme, jusqu'à basculer dans un entre-deux monde fantastique où le temps, les gens, les souvenirs s'entremêlent.

Une montée vers un dénouement surréaliste à la frontière du réel et de l'hallucination :

une acmé poétique, touchante et terriblement cathartique.

« DES RÊVES
Y'EN A PLEIN,
IL SUFFIT JUSTE
QUE T'EN
CHOISSISSES UN. »



NOTE D'INTENTION

« HORIZON » est un spectacle original et intimiste qui plonge le public au cœur d'une histoire d'amitié et de dépassement de soi.

Joué hors-les-murs, il est pensé pour des espaces naturels non-dédiés (forêts, parcs).

Véritable parcours initiatique, ce spectacle déambulatoire met en scène l'ascension de l'Everest par Riton, un homme dans la quarantaine.

Le public est invité à l'accompagner dans son ascension, symbolisée par une marche à travers la forêt. Le parcours est jalonné de différents tableaux représentant des moments-clés de son histoire et de celle de son amie d'enfance, Marguerite.

Au fur et à mesure de sa progression, Riton est assailli par des souvenirs.

Ceux-ci sont joués en direct par les comédiens, donnant ainsi vie aux moments marquants de son passé.

Les spectateurs sont ainsi plongés dans un voyage intérieur, découvrant les raisons qui l'ont poussé à entreprendre cette ascension périlleuse.

Le spectacle se déroule dans un environnement naturel préservé. La nature devient un personnage à part entière, offrant un cadre authentique et évocateur pour notre histoire. La seule installation scénique est une tente, utilisée comme élément central de notre récit. Depuis cette tente, symbolisant le camp de base d'où partent les alpinistes pour gravir l'Everest, démarre une boucle en forêt qui ramène les spectateurs à ce point.

Une création sonore sur-mesure vient donner au spectacle une dimension fantastique supplémentaire.

Diffusée depuis un système autonome se déplaçant avec le public, le son accompagne le récit, l'enrichit et stimule l'imaginaire du spectateur.

La force de « HORIZON » réside dans sa dimension émotionnelle et intimiste.

Les comédiens partagent des moments intenses avec les spectateurs, créant une atmosphère de proximité et d'immersion. À l'inverse de la passivité inhérente à certaines de ses pratiques culturelles quotidiennes (écrans, télé, cinéma), le public agit, se meut, est partie prenante du spectacle.

En rompant le quatrième mur et en se mettant en mouvement aux côtés de Riton, le public fait l'expérience de l'immédiateté du spectacle vivant dans un espace naturel proche de chez lui.

« HORIZON » est une étape importante dans le travail de la compagnie.

En effet, dans notre recherche de proximité avec les gens et notre volonté d'amener le théâtre hors des murs, nous avons fini par nous rapprocher de plus en plus de la nature.

Pour nous, le théâtre peut se vivre partout et aujourd'hui « HORIZON » incarne cela.

Caroline et Jérôme



PARTENAIRES

CO - PRODUCTEUR

Pôle Culture CDC - Médoc Coeur de Presqu'île



PARTENAIRES

Le Département de la Gironde



Ville d'Eysines - service Culture



PRÉ - ACHATS

Pôle Culture CDC - Médoc Coeur de Presqu'île
la Manufacture Médocaine

Ville du Taillan

Dans le cadre de l'Été Métropolitain : Eysines et Merignac





Équipe artistique et technique

Texte de Jérôme Delage. Mise en scène Muriel Henry.
Interprété par Audrey Saffré et Jérôme Delage. Création sonore Mikael Plunian.
Collaboration artistique et costumes Caroline Di Paolo. Régie son Thierry Maurice.
Administration et production Karine Lassus.

Credit photo : Claire Lafargue, Sophie Pawlak.

Description du projet

Le spectacle est une déambulation en extérieur. Le public démarre du camp de base et certaines scènes s'y déroulent. Le spectacle se joue en plein jour avec la lumière naturelle.

Fiche technique sur demande.

Durée du spectacle : 1h10 environ.

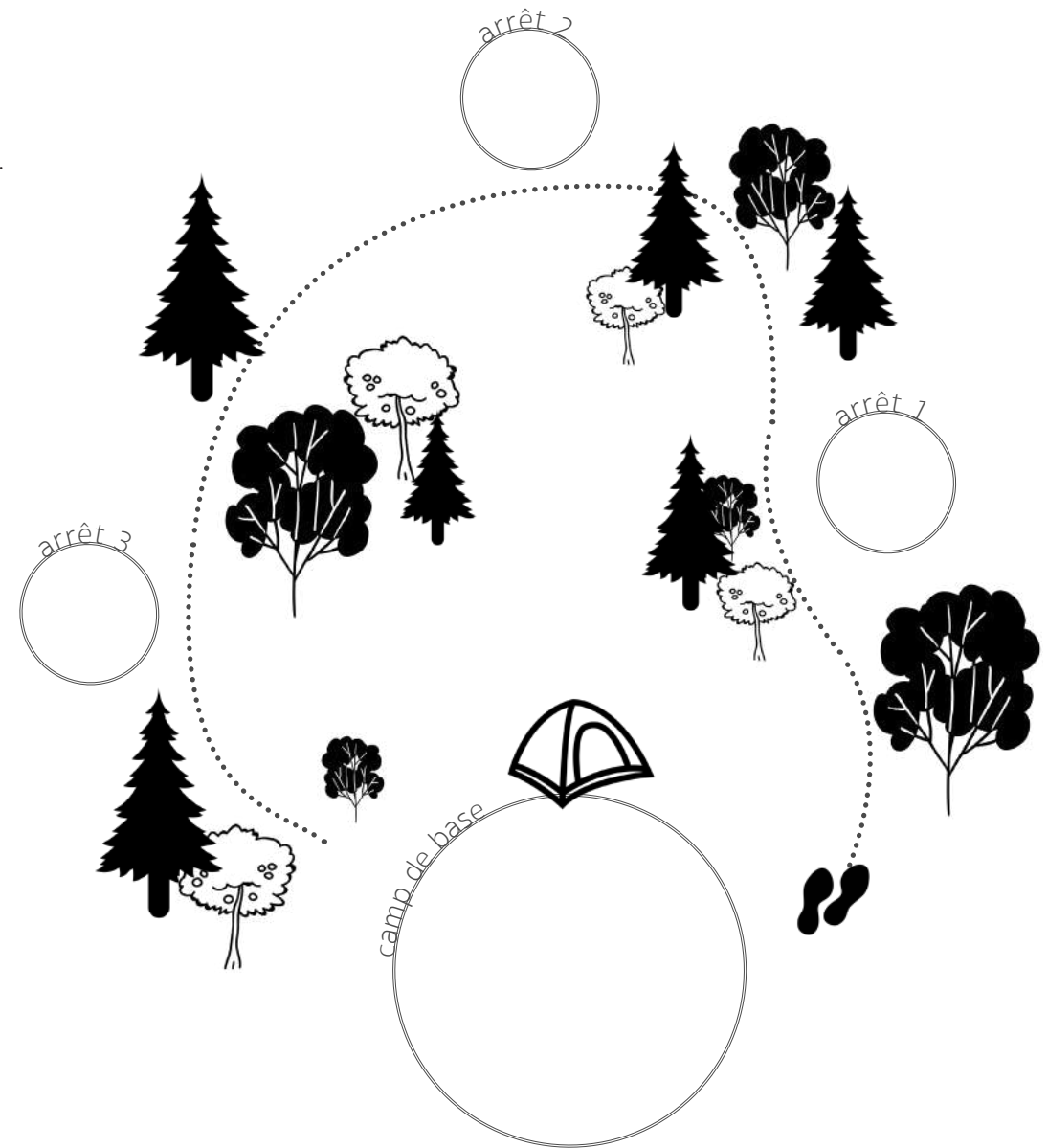
Public + Jauge

70 - 80 personnes par représentation.

Prix de vente

Possibilité de jouer deux fois par cession.
Accessible via PASS CULTURE (à partir de la 6ème).

Droits SACD et SACEM à la charge de l'organisateur.



Plan d'implantation

Cie



DU THÉÂTRE [PRÈS DE] CHEZ VOUS

24.92, c'est Caroline et Jérôme
qui créent ensemble des spectacles singuliers,
espiègles et poétiques qui font réfléchir.
Nous aspirons à toucher un large public en allant jouer au plus près de
lui. Nous l'invitons à s'interroger avec nous sur le sens de nos existences.

CRÉER - DIVERTIR - PARTAGER - TRANSMETTRE

Depuis nos premiers pas en 2012, nous avons fait le choix de la proxi-
mité. Nous avons décidé de sortir des grandes routes pour aller vers des
territoires moins exposés en proposant des formes qui sortent du cadre
et qui décroissent le théâtre.

Créations originales ou adaptations de textes, chacun de nos projets
aborde la relation à l'autre, la quête de soi, le sens de la vie,
avec toujours une attention au texte, aux mots.

Lieux non-dédiés, spectacles chez l'habitant ou hors-les-murs,
nous explorons de nouveaux lieux et territoires de diffusion.

CONTACT COMPAGNIE :

Caroline Di Paolo
Tél 06 66 18 02 45 / caroline.cie2492@gmail.com

CIE2492@GMAIL.COM
[HTTP://WWW.CIE2492.COM](http://WWW.CIE2492.COM)

1 place de la république, 33460 Macau
Licence d'entrepreneur du spectacle
SIRET 788 609 055 00033, Code APE 9001Z