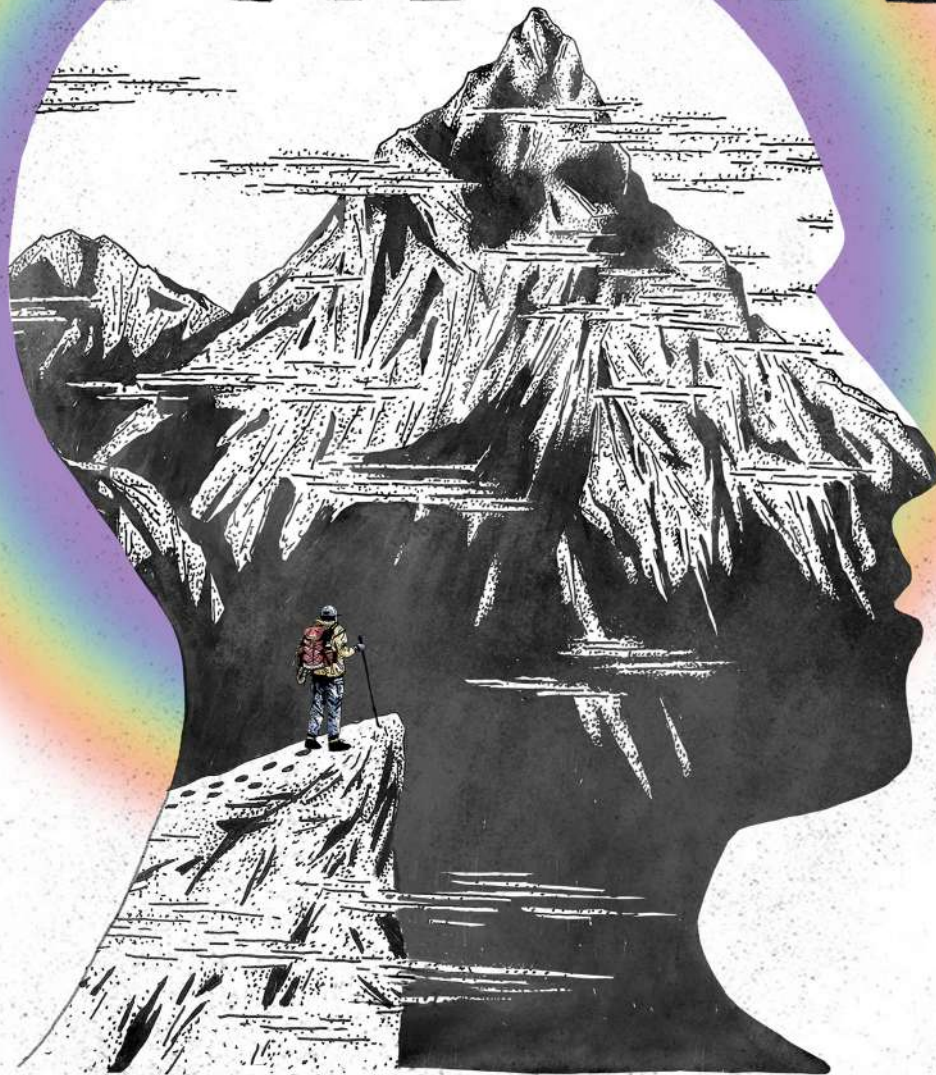



HORIZON



Affiche Julien Renard

Cie
24
92

RÉSUMÉ



Après avoir mis 42 ans à partir de son île, c'est décidé : Riton part au Népal, à la recherche de son amie Marguerite. Pour elle, il gravira l'Everest.

Guidé par le lien d'amitié qui les unit depuis l'enfance, il s'embarque dans cette ascension en quête de réponses. Au cours de sa montée, les souvenirs remontent. Le présent et le passé vont finir par se fondre l'un dans l'autre.

Est-ce que l'amitié résiste au temps ?
C'est quoi partir ?
Qui sont ceux qui restent ?

Vous voici embarqué, immergé dans la nature, dans une marche théâtrale sur les pentes de l'Himalaya d'où surgissent des souvenirs et ... Marguerite. La bande-son, étrange et poétique, vous accompagne lors de cette ascension émotionnelle, qui au fur et à mesure que l'oxygène se raréfie, n'est jamais loin de l'hallucination collective.

Une montée vers un dénouement surréaliste, une acmé poétique, touchante et terriblement cathartique.

« DES RÊVES
Y'EN A PLEIN,
IL SUFFIT JUSTE
QUE T'EN
CHOISSISSES UN. »



NOTE D'INTENTION

« HORIZON » est un spectacle original et intimiste qui plonge le public au cœur d'une histoire d'amitié et de dépassement de soi.

Joué hors-les-murs, il est pensé pour des espaces naturels non-dédiés (forêts, parcs).

Véritable parcours initiatique, ce spectacle déambulatoire met en scène l'ascension de l'Everest par Riton, un homme dans la quarantaine.

Le public est invité à l'accompagner dans son ascension, symbolisée par une marche à travers la forêt. Le parcours est jalonné de différents tableaux représentant des moments-clés de son histoire avec Marguerite, son amie d'enfance.

Au fur et à mesure de sa progression, Riton est assailli par des souvenirs.

Ceux-ci sont joués en direct par les comédiens, donnant ainsi vie aux moments marquants de son passé.

Les spectateurs sont ainsi plongés dans un voyage intérieur, découvrant les raisons qui l'ont poussé à entreprendre cette ascension périlleuse.

Le spectacle se déroule dans un environnement naturel préservé. La nature devient un personnage à part entière, offrant un cadre authentique et évocateur pour notre histoire. La seule installation scénique est une tente, utilisée comme élément central de notre récit. Depuis cette tente, symbolisant le camp de base d'où partent les alpinistes pour gravir l'Everest, démarre une boucle en forêt qui ramène les spectateurs à ce point.

Une création sonore sur-mesure vient donner au spectacle une dimension fantastique supplémentaire.

Diffusée depuis un système autonome se déplaçant avec le public, le son accompagne le récit, l'enrichit et stimule l'imaginaire du spectateur.

La force de « HORIZON » réside dans sa dimension émotionnelle et intimiste.

Les comédiens partagent des moments intenses avec les spectateurs, créant une atmosphère de proximité et d'immersion.

En rompant le quatrième mur et en se mettant en mouvement aux côtés de Riton, le public fait l'expérience de l'immédiateté du spectacle vivant dans un espace naturel proche de chez lui.

Le public est partie prenante du spectacle, il est engagé physiquement dans cette marche.

« HORIZON » est une étape importante dans le travail de la compagnie.

En effet, dans notre recherche de proximité avec les gens et notre volonté d'amener le théâtre hors des murs, nous avons fini par nous rapprocher de plus en plus de la nature.

Pour nous, le théâtre peut se vivre partout et aujourd'hui « HORIZON » incarne cela.

Caroline et Jérôme



PARTENAIRES

CO - PRODUCTEUR

Pôle Culture CDC - Médoc Coeur de Presqu'île



PARTENAIRES

Le Département de la Gironde



Ville d'Eysines - service Culture

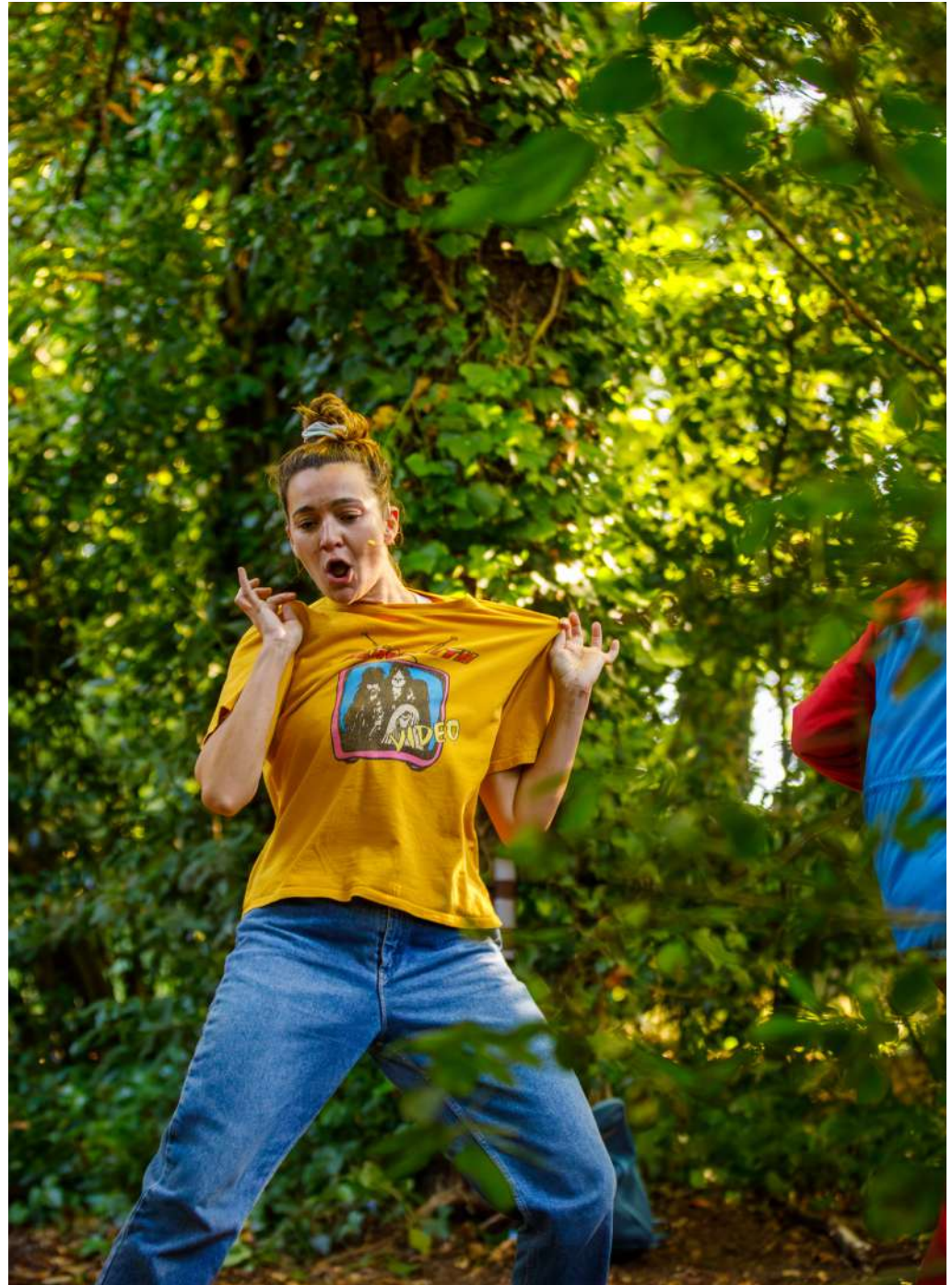


PRÉ - ACHATS

Pôle Culture CDC - Médoc Coeur de Presqu'île
la Manufacture Médocaine

Ville du Taillan

Dans le cadre de l'Été Métropolitain : Eysines et Merignac





Équipe artistique et technique

Texte de Jérôme Delage. Mise en scène Muriel Henry.
Interprété par Audrey Saffré et Jérôme Delage. Création sonore Mikael Plunian.
Collaboration artistique et costumes Caroline Di Paolo. Régie son Thierry Maurice.

Crédit photos : Claire Lafargue, Sophie Pawlak, Charlotte Barbier.

Description du spectacle

Le spectacle est une déambulation en extérieur. Le public démarre du camp de base et certaines scènes s'y déroulent. Le spectacle se joue en plein jour avec la lumière naturelle.

[Fiche technique sur demande.](#)

Durée du spectacle : 1h10 environ.
En tournée : deux comédiens, deux techniciens.

Public + Jauge

70 - 80 personnes par représentation.
Tout public dès 10 ans, non accessible aux PMR, poussettes et personnes ayant des difficultés à se déplacer.
Possibilité de faire des séances destinées aux mal-voyants.

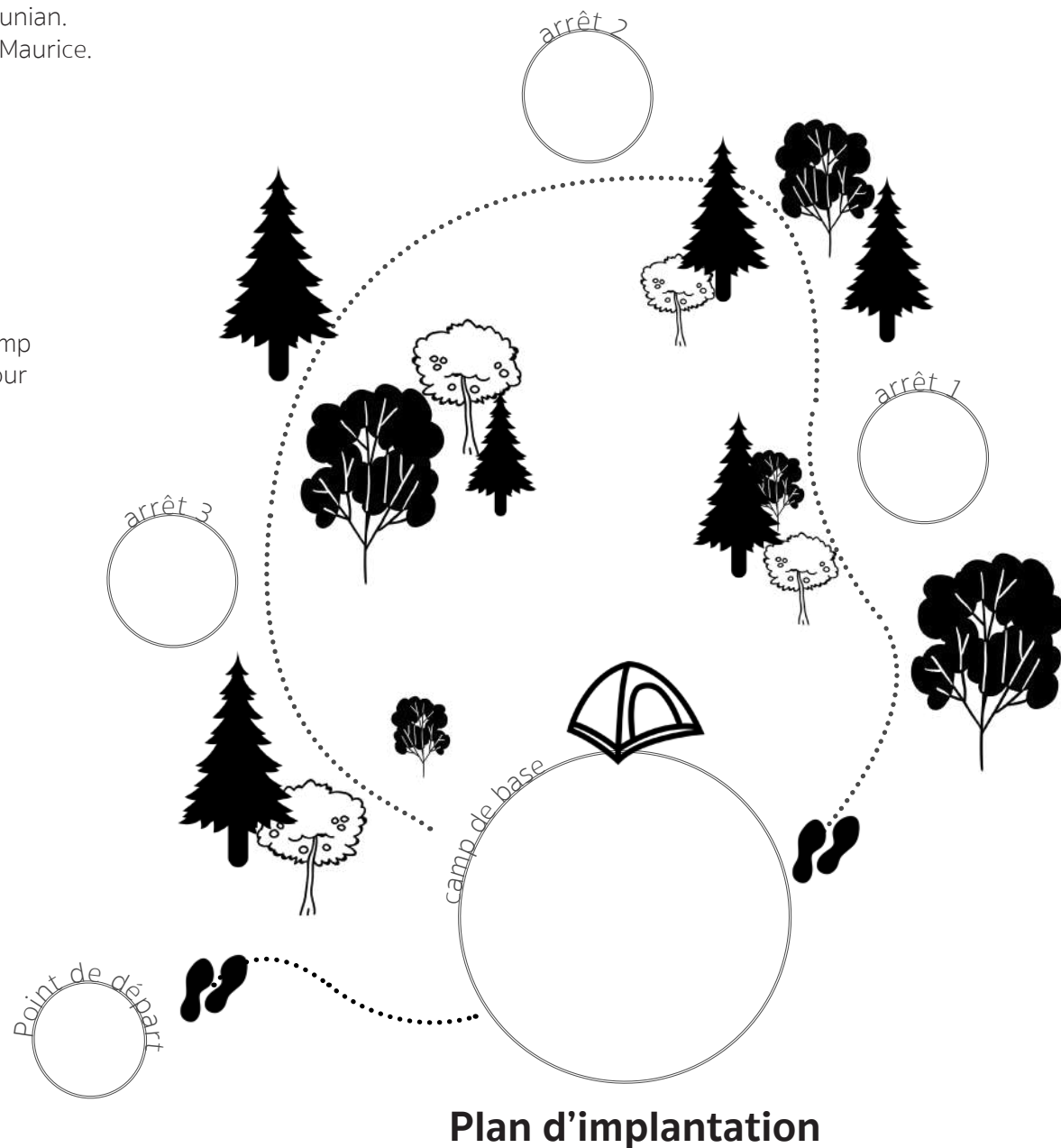
Prix de vente



Possibilité de jouer deux fois par cession.
Accessible via PASS CULTURE (à partir de la 6ème)

Droits SACD et SACEM à la charge de l'organisateur.

EN PRATIQUE



EN PRATIQUE

Pas d'installation compliquée.

Pas de régisseur.

Pas de montage.

Pas de matériel technique.

Pas de gardiennage.

Pas de régimes alimentaires spécifiques*.

* en fait si :)

Il nous faut juste un espace boisé, une loge et une douche.

Cie



EXPLORER LE MONDE ET SES ENVIRONS

Sous l'impulsion de Caroline Di Paolo et Jérôme Delage,
[24.92], c'est du théâtre singulier, espiègle et poétique.

Ensemble, nous concevons des petites formes autonomes dans des lieux non dédiés, espaces publics ou sites naturels. En jouant hors-les-murs, nous souhaitons créer des expériences artistiques nouvelles, contribuer à réinventer la relation entre le public et son environnement et sensibiliser chacune et chacun aux enjeux de société.

Créations originales ou adaptations de textes, chacun de nos spectacles aborde la relation à l'autre et au Vivant, la quête de soi, le sens de la vie, avec toujours une attention au récit et aux mots.

En abolissant toute frontière physique entre comédien.ne.s et spectateur.ice.s., nous favorisons les rencontres et de nouvelles formes d'interaction avec les publics.

Au cœur de ces espaces du quotidien, nous faisons émerger des émotions là où elles sont habituellement dissimulées, créant ainsi de nouveaux espaces de réflexion.

Nos projets (créations, médiation et ponctuels) s'inscrivent dans une démarche de circuit court de la Culture, où la rencontre entre l'artistique, le territoire et ses habitants est au cœur de chaque proposition.

CIE2492@GMAIL.COM

HTTP://WWW.CIE2492.COM

1 place de la république, 33460 Macau

Licence d'entrepreneur du spectacle
SIRET 788 609 055 00033, Code APE 9001Z

CONTACT COMPAGNIE :

Naéva Badour - Chargée de diffusion
Tél. 06 99 69 34 42 / naevabadour@gmail.com